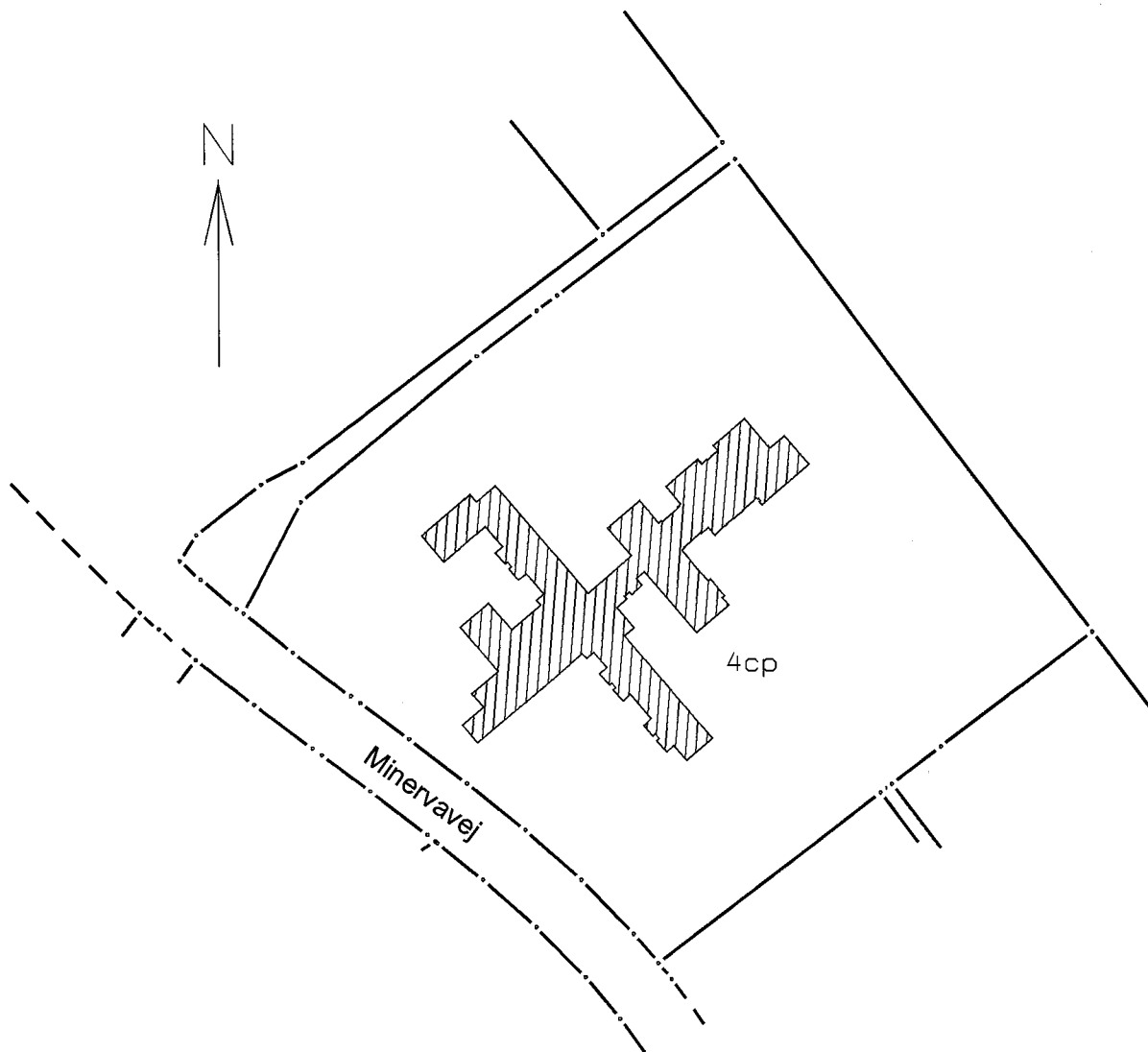


I ejerlejlighedens areal er medregnet:

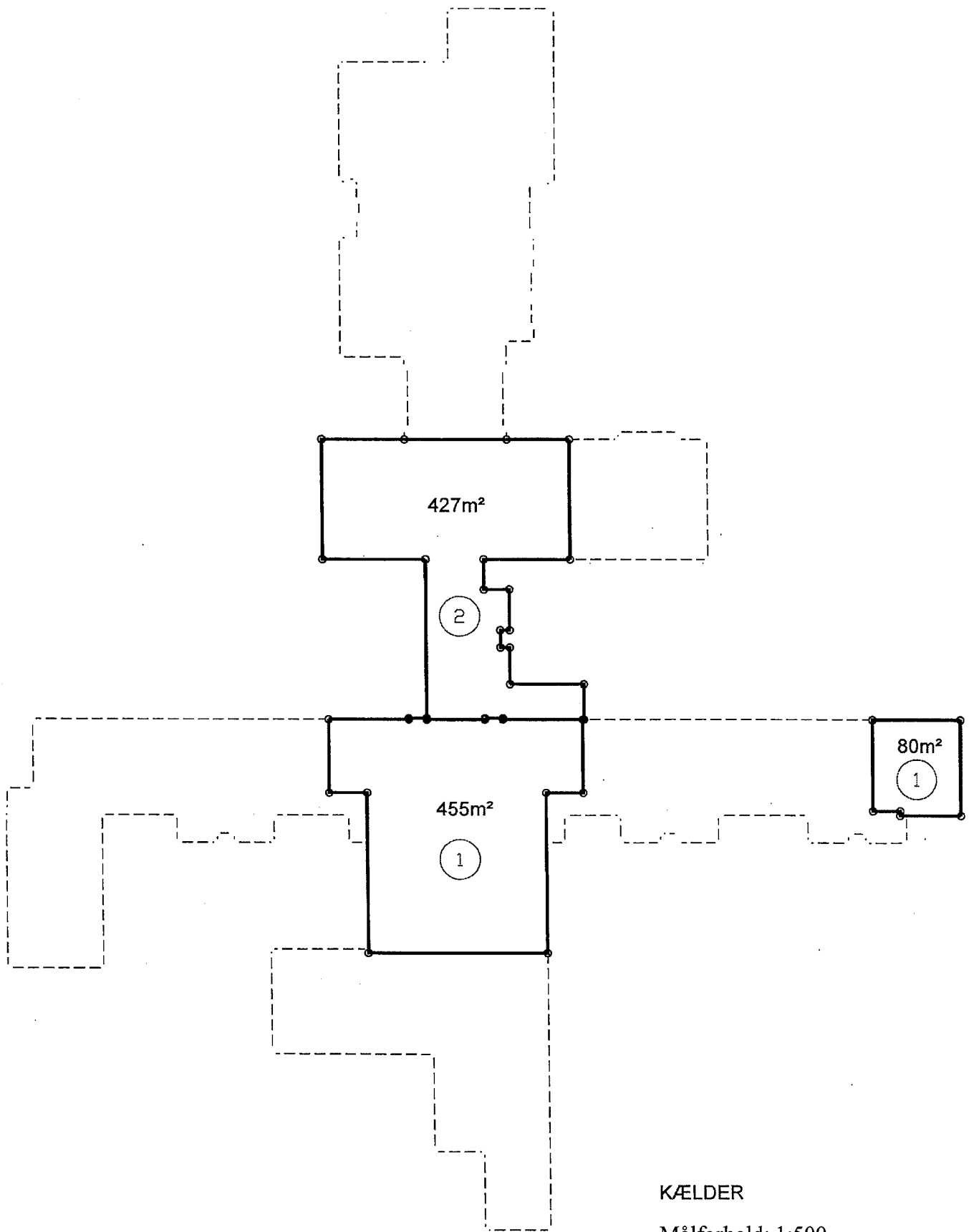
1. Hele ydermuren
2. Halv vægtykkelse mod anden ejerlejlighed.
3. Hel vægtykkelse mod fællesrum.



Situationsplan i 1:2000

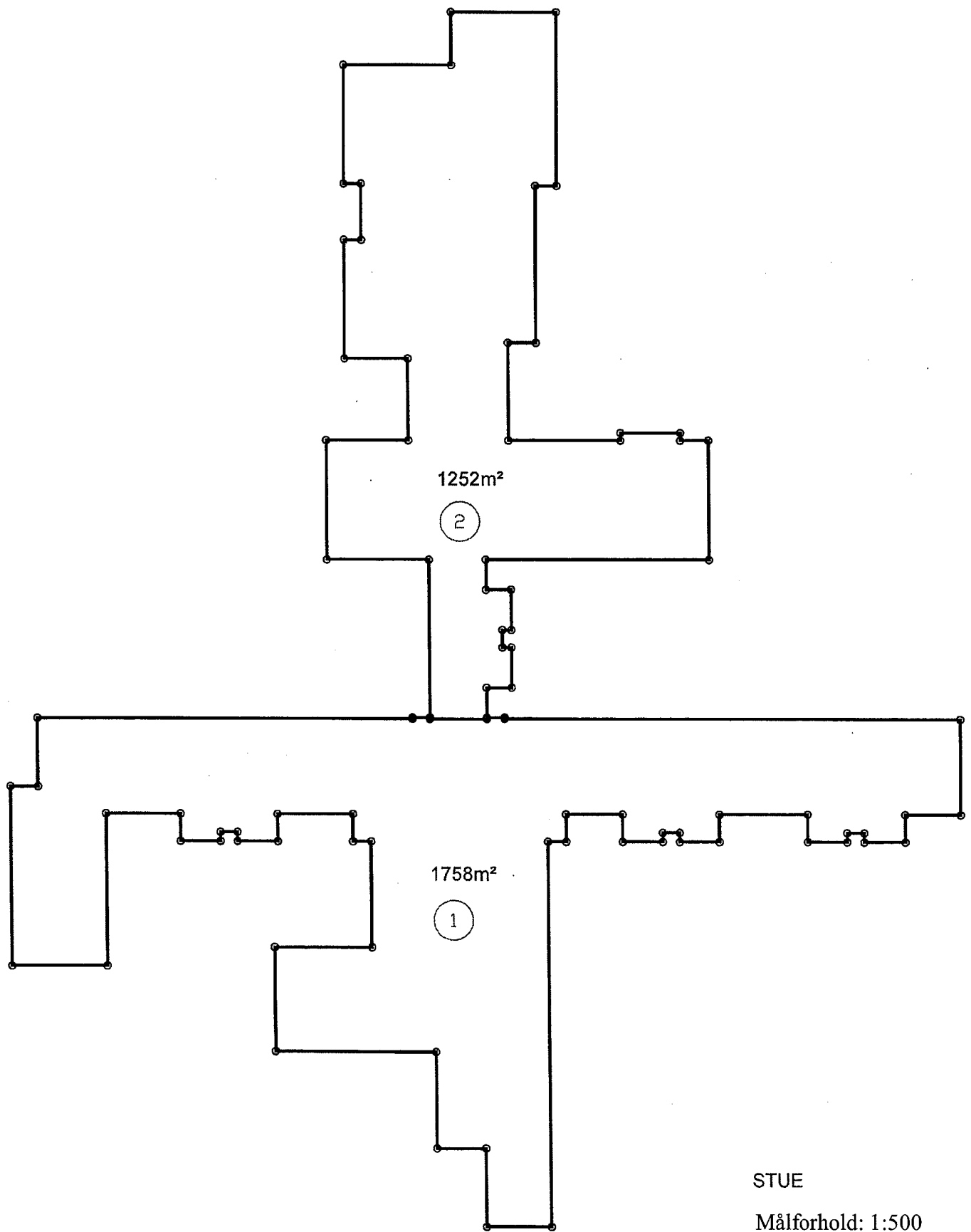
At denne kortgenpart er nøjagtig genpart af det originale kort vedr. ejendommen matr.nr. 4cp Paderup By, Kristrup attesteres herved.
Randers, den 12. december 2011
Landinspektør Lars Gorm Andersen

Ejerlejlighed nr. 1		Målforhold 1:2000
Matr. nr. 4cp Paderup By, Kristrup		J.nr: 2011-202
Ejerlejlighedens areal: 4169 m ²		 Lars Gorm Andersen
BJØRN CHRISTIANSEN LANDINSPEKTØRER	Dato: 12. december 2011	
Bjørn Christiansen Landinspektører V/ Lars Gorm Andersen og Anne Kristine Munk Mouritsen		



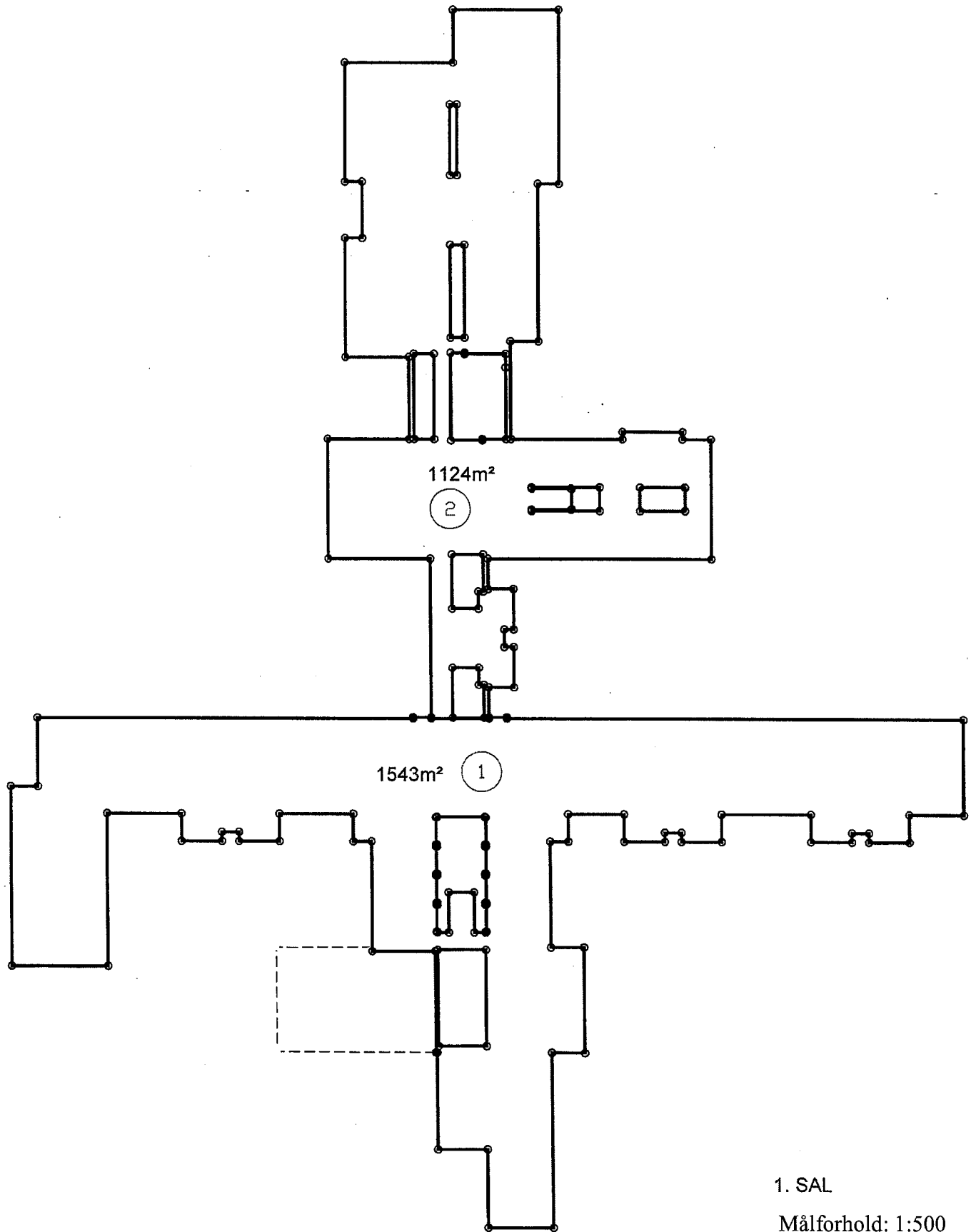
KÆLDER

Målforshold: 1:500



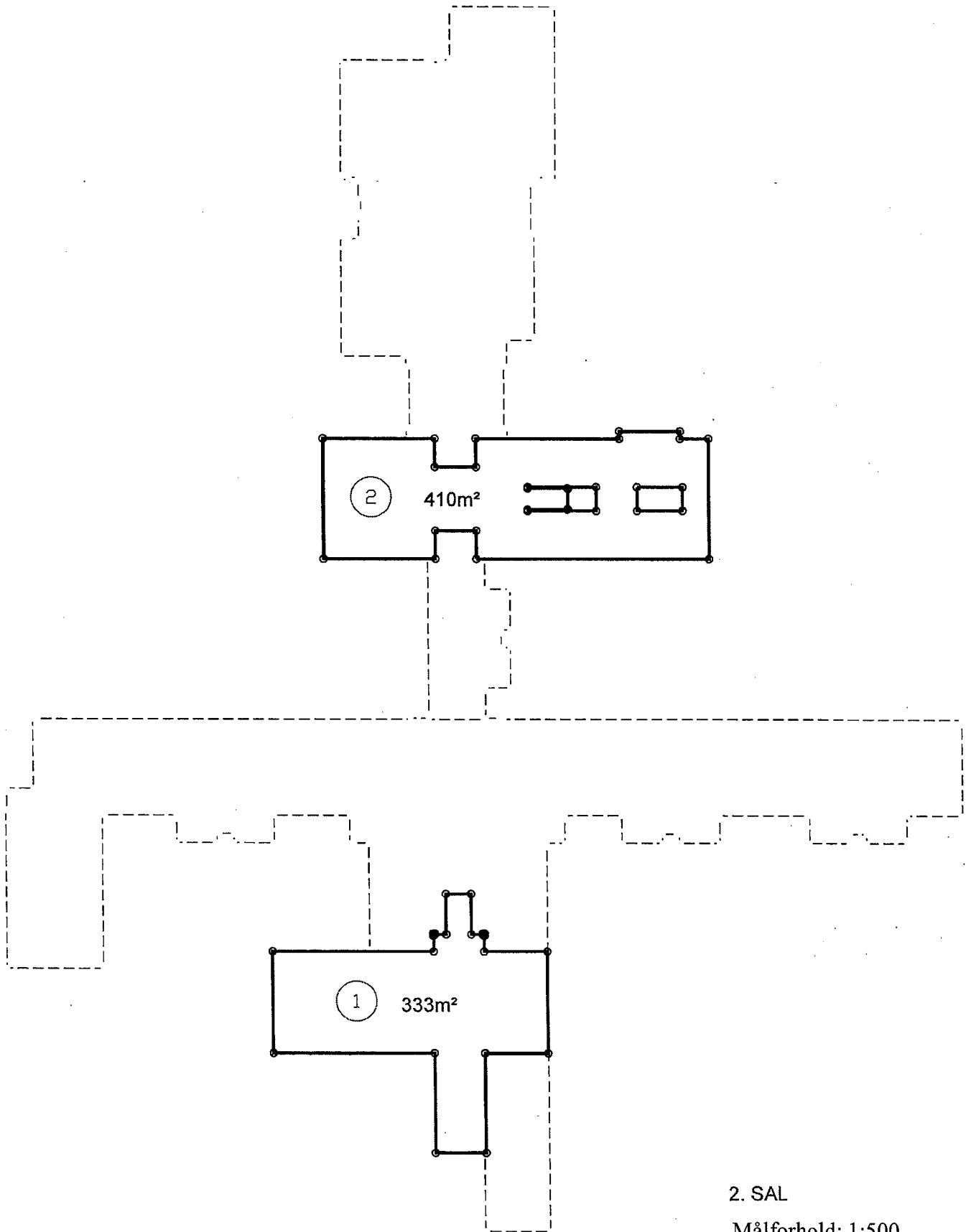
STUE

Målförhold: 1:500



1. SAL

Målförhold: 1:500



2. SAL

Målförhold: 1:500