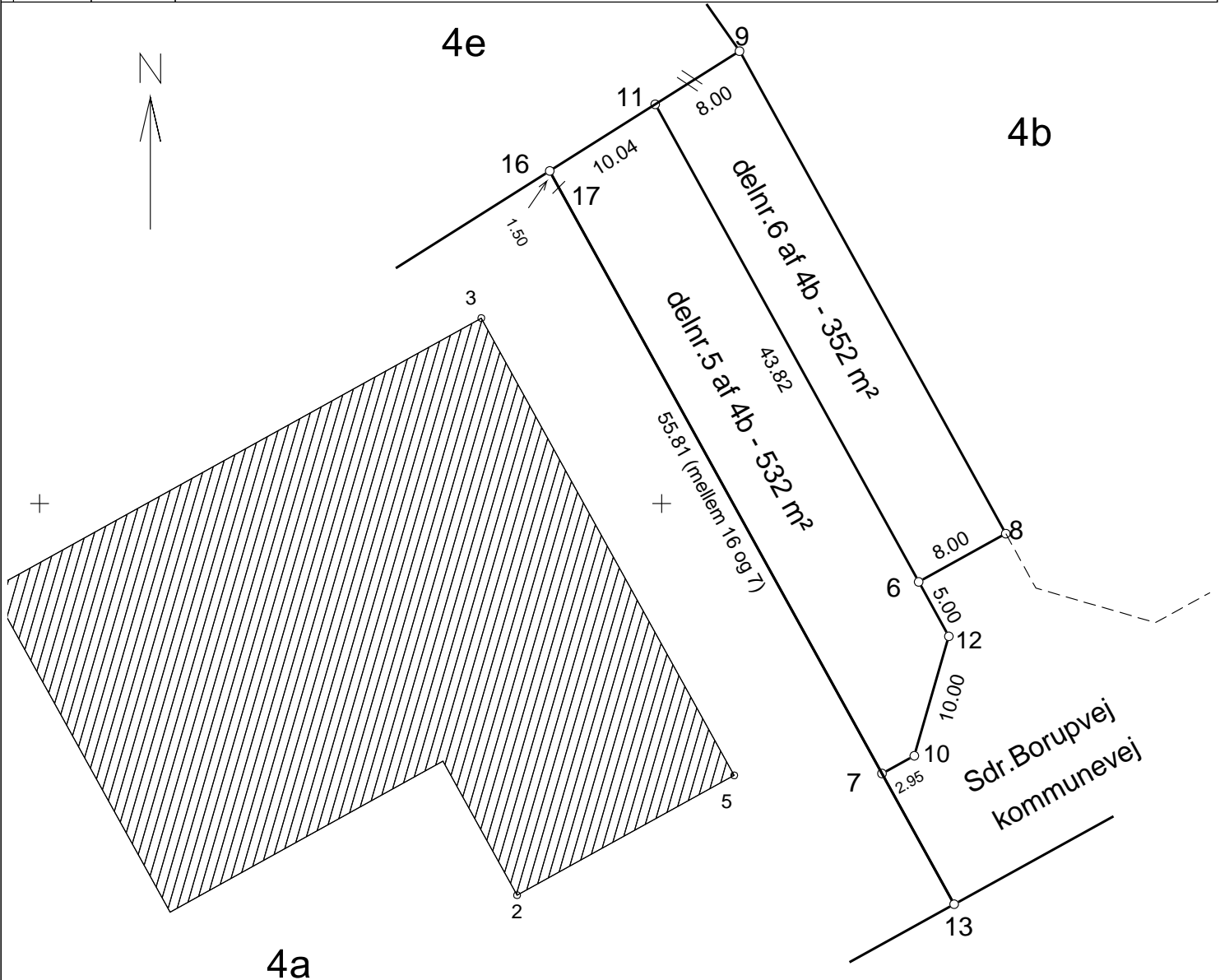


Opmålingsdistrikt	
91	04

Måleblad

Ifølge lovbekendtgørelse nr. 494 af 12.6.2003 er den, som flytter, borttager eller ødelægger et kendeligt skelmærke eller et varigt mærke for opmåling pligtig til at betale udgifterne ved dets genanbringelse.



MATR. NR. 4a, 4b og 4e

Ejerlav Sdr. Borup By, Haslund

Kommune Randers

Opmålt i: jan. 2014

Målforhold: 1 : 500

Lsp. j. nr.: 2013-373

Lars Gorm Andersen
Landinspektør

KOORDINATLISTE - SY34 RTK-tjeneste Leica SmartNet DK

NR	Y (m)	X (m)	
2	220218.51	228661.62	Bygnhj
3	220264.89	228664.50	Bygnhj
5	220228.14	228644.18	Bygnhj
6	220243.70	228629.34	J
7	220228.29	228632.29	J
8	220247.57	228622.34	J
9	220286.35	228643.74	J
10	220229.72	228629.70	J
11	220282.07	228650.52	J
12	220239.32	228626.93	J
13	220217.78	228626.49	gl.J
16	220276.71	228659.01	gl.J
17	220275.40	228658.28	Mellempunkt/J

Signaturforklaring:

- Skellinje
- - - - - Vej
- · · · · Blindt skel, der ikke bortfalder

J: Jernrør med skeltegn
B: Betonskelpæl
gl foran afmærkningskode = gammel afmærkning
Mål eller koordinater, der er overført fra en sag, der tidligere er indsendt til KMS, er mærket med GL

Randers:
Jordmonnet 2
8900 Randers C
86422477

Syddjurs:
Hovedgaden 16B
8410 Rønde
86365384



www.landbjorn.dk